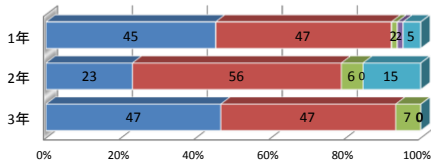


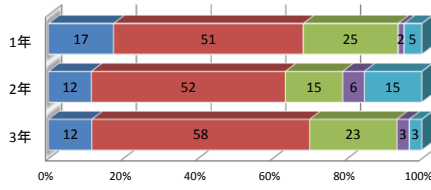
# 平成29年度 生徒による学校評価アンケート

※左端より A:十分そう言える B:ほぼそう言える C:あまりそう言えない D:まったくそう言えない E:わからない (数字は全て%)

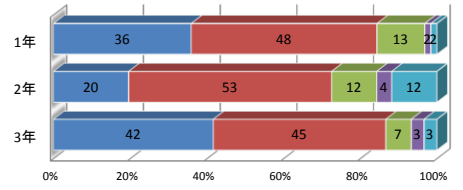
1. 八中生は、思いやりを持って、仲間を大切にしている。



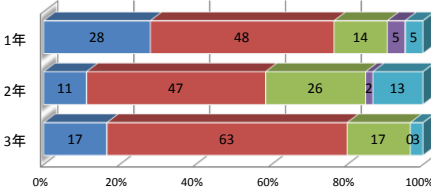
2. 八中生は、はじめのある生活ができています。



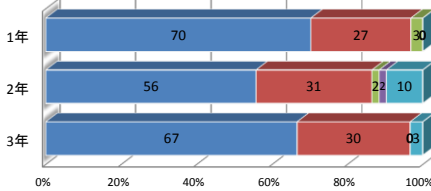
3. 八中生は、あいさつがよくできています。



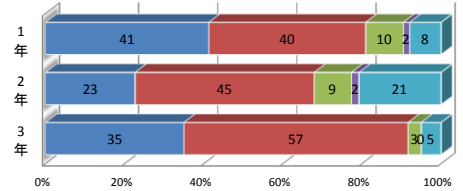
4. 八中は、落ち着いて学習できる雰囲気である。



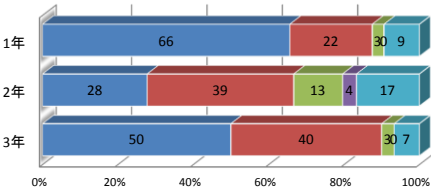
5. 八中生は、学校行事に熱心に取り組んでいる。



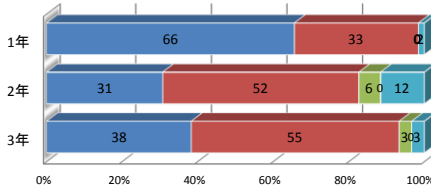
6. 八中は、皆さんの安全な生活に気を配っている。



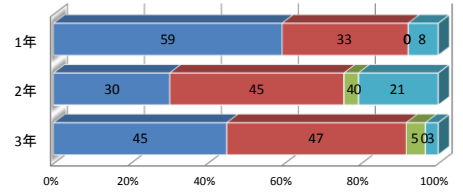
7. 先生方は質問や相談事にいいに対応してくれる。



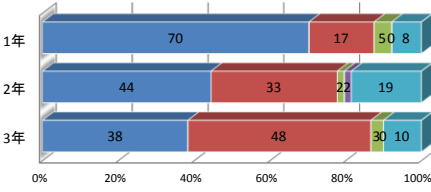
8. 先生方は、授業をわかりやすく教えてくれる。



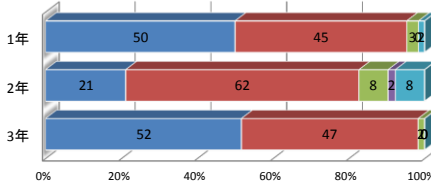
9. 先生方は、進路に関する学習を学年に応じて進めている。



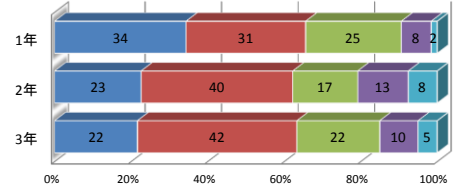
10. 八中の生徒会活動や委員会活動は活発に行われている。



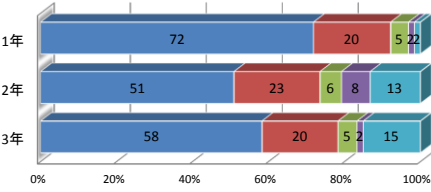
11. 私は、学校で決められたルールを守って生活している。



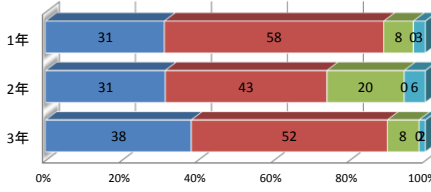
12. 私は、生徒会活動や委員会活動に積極的に参加している。



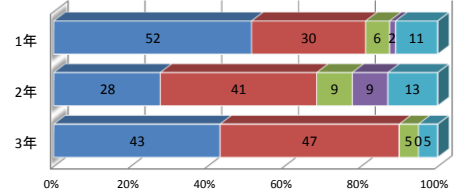
13. 私は、部活動を楽しく行っている(行っていた)。



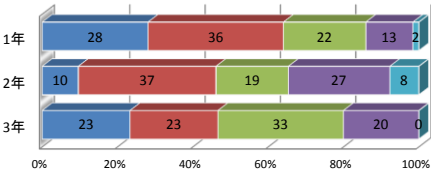
14. 私は、毎時間の授業を落ち着いて取り組んでいる。



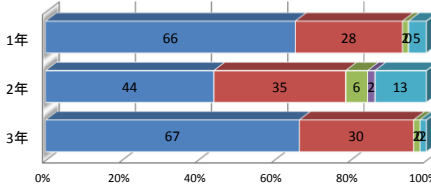
15. 少人数授業は私の学習に効果的である。



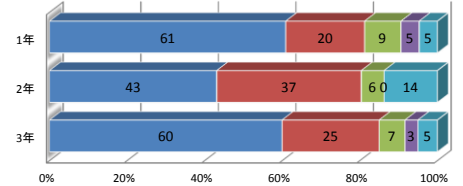
16. 私は、考査前や夏休みの学習教室や質問教室に進んで参加している。



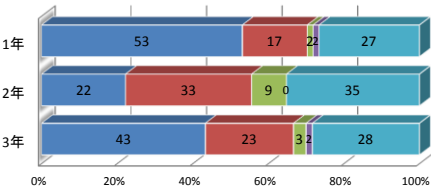
17. 私は、学校の友だちとの関係は良好である。



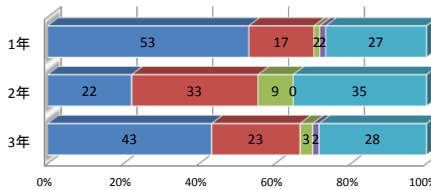
18. 私は、自分の悩みや不安を相談できる人がいる。



19. 私は、学校のことを家庭でよく話す。



20. 私は地域活動やボランティアに参加してよかったと思う。



※A+Bの%を昨年度と経年比較した数値(-は前年度よりも分布が減少していることを表す)

項目番号	1	2	3	4	5	6	7	8	9	10	11	12	13	14	15	16	17	18	19	20
2年	-13	1	2	17	1	-10	-8	-3	18	2	-1	7	-1	-4	1	-5	-12	4	-4	5
3年	4	-9	8	-6	0	1	14	10	32	7	10	10	-2	1	13	-6	1	-4	-1	5